

Udglatning ved forskellig vejefrekvens

Resultater fra projektet vægt på fodereffektivitet i praksis

Udarbejdet af: **Vivi M. Thorup, Auning Data**

vmt@thorupconsult.dk

STØTTET AF

mælkeafgiftsfonden

Udglatning ved forskellig vejefrekvens

men samme udglatningsparametre, asymmetrisk (udglatningsparametre = 0.02 og 0.08) og dobbelt eksponentiel udglatning, dvs. real-time.

Hvad betyder vejefrekvensen f.eks. for udpegning af 'antal dage til minimum vægt' og minimum vægt?

De valgte frekvenser:

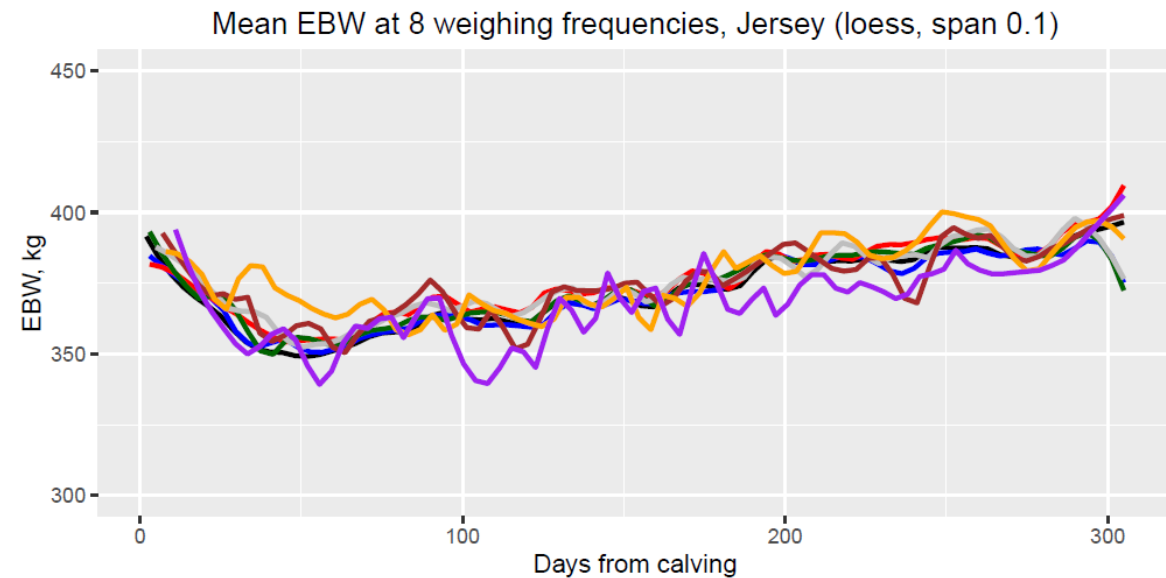
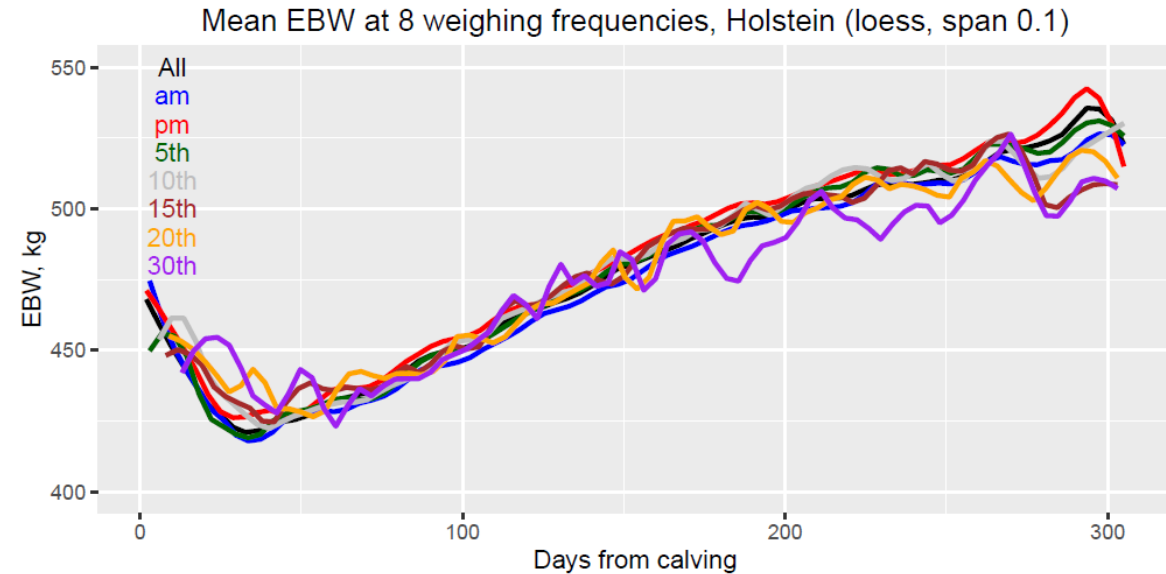
Udgangspunktet er, at koen vejes i et AMS, dvs. ved hver malkning i en malkerobot, hvilket svarer til 2,6 gange per dag.

1. Alle vægte anvendes, dvs. 1-4 vægte/dag, i gennemsnit 2,6/dag
2. Kun a.m. vægte anvendes, dvs. morgenvægte: 1,4 vægte/dag
3. p.m. vægte, dvs. aftenvægte: 1,4 vægte/dag
4. hver 5. vægt , dvs. 1 vægt hver 2. dag
5. hver 10. vægt , dvs. hver 4. dag
6. hver 15. vægt , dvs. hver 6. dag
7. hver 20. vægt , dvs. hver 8. dag
8. hver 30. vægt, dvs. hver 12. dag

Vægte ved forskellig vejefrekvens

Gennemsnitskurver for hhv. 31 Holsten og 17 Jersey køer, udglattet med loess 0.1, da de ellers ville være umulige at plote i samme graf.

Det er værd at bemærke, at kurverne med alle vægte, morgenvægte (am) og vægte hver 2. dag (5th) ligger meget tæt, mens eftermiddagsvægte (pm) allerede ligger lidt højere. Kurven for hver 4. dag (10th) følger nogenlunde ned og finder minimumsvægten til et ikke alt for forsinket tidspunkt. De resterende kurver med vægte hver 6., 8. og 12. dag bliver meget bølgede fordi der bliver for langt imellem vægtobservationerne, og disse frekvenser fanger heller ikke hverken minimum eller tidspunkt for minimum.



Betydning af vejefrekvens for 'antal dage til minimum vægt' og minimum vægt

	Vejefrekvens							
	Alle vægte = 2,5 per dag	A.M. vægte = 1-2 per dag	P.M. vægte = 1-2 per dag	Hver 5. vægt= hver 2. dag	Hver 10. vægt= hver 4. dag	Hver 15. vægt = hver 6. dag	hver 20. vægt = hver 8. dag	hver 30. vægt = hver 12. dag
Holstein, n = 31								
minEBW, kg	419 (42)	418 (43)	420 (42)	417 (41)	419 (41)	422 (42)	422 (39)	419 (36)
Dage til minEBW	40 (21)	44 (23)	37 (22)	49 (40)	46 (24)	50 (39)	40 (16)	50 (38)
Jersey, n = 17								
minEBW, kg	349 (50)	347 (50)	350 (50)	349 (51)	351 (51)	350 (50)	352 (51)	341 (46)
Dage til minEBW	64 (51)	64 (52)	62 (52)	62 (49)	62 (52)	63 (55)	62 (54)	58 (24)

Tallene her er de beregnede gennemsnit af hhv. 31 holsten og 17 jersey køer, og er altså ikke aflæst fra graferne på forrige side.

Anbefaling

Udpegning af minimum vægt og af dage til minimum vægt kræver en vejning mindst hver 4. dag, gerne hyppigere, da man ellers underestimerer både dybden af det reelle vægtminimum og dets tidspunkt.